



นม ๙๗๔๐๑/ว๔๖๕

องค์การบริหารส่วนตำบลหันห้วยทราย  
หมู่ ๕ ตำบลหันห้วยทราย อำเภอประเทาย  
จังหวัดนครราชสีมา ๓๐๑๘๐

๘ ตุลาคม ๒๕๖๓

เรื่อง ขอความอนุเคราะห์ประชาสัมพันธ์ผลการประเมินความพึงพอใจของประชาชนที่มีต่อการให้บริการของ  
องค์การบริหารส่วนตำบลหันห้วยทราย อำเภอประเทาย จังหวัดนครราชสีมา

เรียน กำนัน/ผู้ใหญ่บ้านทุกหมู่บ้าน

สิ่งที่ส่งมาด้วย ๑.สำเนาประกาศองค์การบริหารส่วนตำบลหันห้วยทราย จำนวน ๑ ชุด

ด้วยองค์การบริหารส่วนตำบลหันห้วยทราย ได้มีการประเมินความพึงพอใจของประชาชน  
ที่มีต่อการให้บริการขององค์การบริหารส่วนตำบลหันห้วยทราย อำเภอประเทาย จังหวัดนครราชสีมา ประจำปี  
๒๕๖๓

องค์การบริหารส่วนตำบลหันห้วยทราย จึงขอความอนุเคราะห์ประชาสัมพันธ์ผลการประเมิน  
ความพึงพอใจของประชาชนที่มีต่อการให้บริการของ องค์การบริหารส่วนตำบลหันห้วยทราย อำเภอประเทาย  
จังหวัดนครราชสีมา ประจำปี ๒๕๖๓ รายละเอียดตามเอกสารที่ส่งมาพร้อมนี้

จึงเรียนมาเพื่อโปรดทราบและประชาสัมพันธ์ให้ทราบโดยทั่วกัน

ขอแสดงความนับถือ

( นางบุญมี จินคำวงศ์ )

นายกองค์การบริหารส่วนตำบลหันห้วยทราย

สำนักงานปลัด  
งานบริหารงานบุคคล  
โทร ๐ ๔๔๐๐ ๙๘๙๐



ประกาศองค์การบริหารส่วนตำบลหันห้วยทราย  
เรื่อง ประชาสัมพันธ์ผลการประเมินความพึงพอใจของประชาชนที่มีต่อการให้บริการ  
ขององค์การบริหารส่วนตำบลหันห้วยทราย อำเภอประเทาย จังหวัดนครราชสีมา ประจำปี ๒๕๖๓

\*\*\*\*\*

ตามที่ องค์การบริหารส่วนตำบลหันห้วยทราย ได้มีการประเมินความพึงพอใจของประชาชน  
ที่มีต่อการให้บริการขององค์การบริหารส่วนตำบลหันห้วยทราย อำเภอประเทาย จังหวัดนครราชสีมา  
ประจำปี ๒๕๖๓ ไปแล้วนั้น

องค์การบริหารส่วนตำบลหันห้วยทราย จึงขอประชาสัมพันธ์ผลการประเมินความพึงพอใจ  
ของประชาชนที่มีต่อการให้บริการขององค์การบริหารส่วนตำบลหันห้วยทราย อำเภอประเทาย จังหวัด  
นครราชสีมา ประจำปี ๒๕๖๓ ดังรายละเอียดที่แนบท้ายประกาศนี้

จึงประกาศให้ทราบโดยทั่วกัน

ประกาศ ณ วันที่ ๖ ตุลาคม พ.ศ. ๒๕๖๓



(นางบุญมี จินคำวงษ์)

นายกองค์การบริหารส่วนตำบลหันห้วยทราย

รายงานผลการประเมินความพึงพอใจของประชาชน  
ที่มีต่อการให้บริการขององค์การบริหารส่วนตำบลหันห้วยทราย  
อำเภอประทาย จังหวัดนครราชสีมา

สถาบันวิจัยและพัฒนา  
มหาวิทยาลัยราชภัฏนครราชสีมา  
พ.ศ. 2563

## บทสรุปสำหรับผู้บริหาร

การประเมินความพึงพอใจของประชาชนที่มีต่อการให้บริการขององค์การบริหารส่วนตำบล หันห้วยทราย อำเภอประเทาย จังหวัดนครราชสีมา มีวัตถุประสงค์สำคัญคือ เพื่อประเมินความพึงพอใจของประชาชนที่มีต่อการให้บริการขององค์การบริหารส่วนตำบลหันห้วยทราย อำเภอประเทาย จังหวัดนครราชสีมา ในด้านกระบวนการและขั้นตอน ด้านเจ้าหน้าที่ผู้ให้บริการ ด้านสิ่งอำนวยความสะดวก และด้านช่องทางการให้บริการ กลุ่มตัวอย่างในการประเมิน ได้แก่ ประชาชนที่มาใช้บริการองค์การบริหารส่วนตำบลหันห้วยทราย ใน 4 งาน ได้แก่ งานด้านทะเบียนพาณิชย์ งานด้านพัฒนาชุมชนและสวัสดิการสังคม งานด้านสิ่งแวดล้อมและสุขภาพ และ งานด้านการศึกษา ซึ่งได้มาจากการคำนวณขนาดของกลุ่มตัวอย่างตามสูตรของ Taro Yamane (1970) ได้กลุ่มตัวอย่างขั้นต่ำเท่ากับ 374 คน เพื่อให้การประเมินมีความสมบูรณ์มากยิ่งขึ้น ผู้ประเมินจึงใช้กลุ่มตัวอย่าง จำนวน 400 คน ตามสัดส่วนของงานที่ขอรับบริการ จาก 9 หมู่บ้าน เครื่องมือที่ใช้ในการเก็บรวบรวมข้อมูลครั้งนี้ เป็นแบบประเมินความพึงพอใจต่อการให้บริการขององค์การบริหารส่วนตำบลหันห้วยทราย ซึ่งมีลักษณะเป็นแบบเลือกตอบ และ มาตรฐานประมาณค่า 5 ระดับ เพื่อแสดงระดับความพึงพอใจ การเก็บรวบรวมข้อมูลครั้งนี้ ใช้วิธีการเก็บรวบรวมข้อมูลภาคสนาม ณ ชุมชนที่เป็นกลุ่มตัวอย่างในเขตพื้นที่บริการขององค์การบริหารส่วนตำบลหันห้วยทราย ระหว่างวันที่ 22-23 สิงหาคม พ.ศ. 2563 การวิเคราะห์ข้อมูลใช้การวิเคราะห์หาค่าความถี่และร้อยละ เพื่อแสดงความพึงพอใจที่มีต่อการให้บริการขององค์การบริหารส่วนตำบลหันห้วยทราย โดยวิเคราะห์ในภาพรวมและแยกตามงานที่มาใช้บริการ สรุปผลการประเมินได้ดังนี้

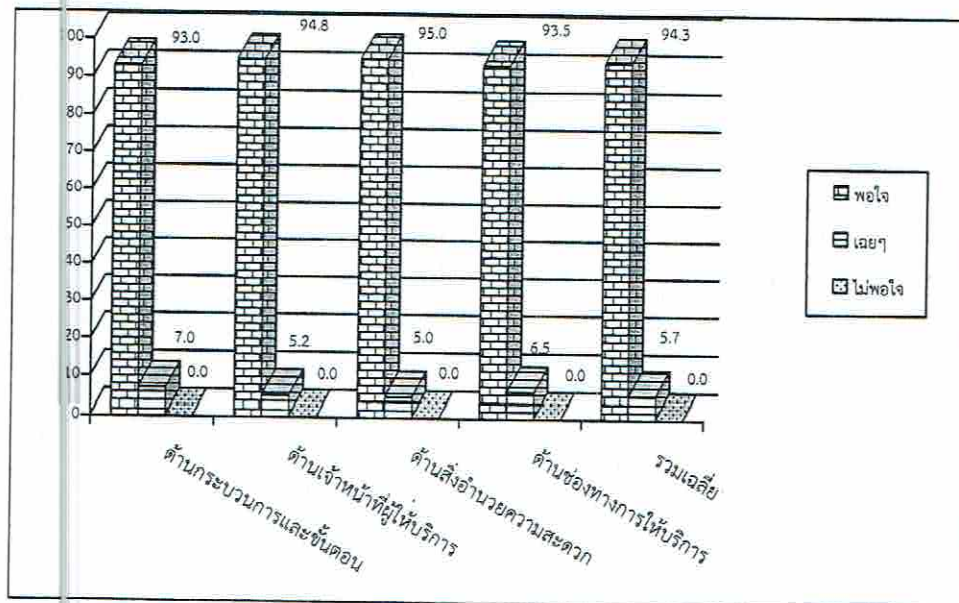
### ข้อมูลทั่วไปของผู้ตอบแบบประเมิน

ประชากรที่เป็นกลุ่มตัวอย่างที่มาใช้บริการที่องค์การบริหารส่วนตำบลหันห้วยทราย พบว่า เพศหญิงมากที่สุด ร้อยละ 57.2 รองลงมาคือ เพศชาย ร้อยละ 42.8 มีอายุระหว่าง 46-60 ปีมากที่สุด ร้อยละ 49.5 รองลงมาคือ อายุ 61 ปีขึ้นไป ร้อยละ 25.2 จบการศึกษาระดับประถมศึกษามากที่สุด ร้อยละ 53.2 รองลงมาคือ ระดับต่ำกว่าหรือไม่ได้เรียน ร้อยละ 26.8 และประกอบอาชีพเกษตรกรมากที่สุด ร้อยละ 53.7 รองลงมาคือ อาชีพรับจ้างทั่วไป ร้อยละ 20.8



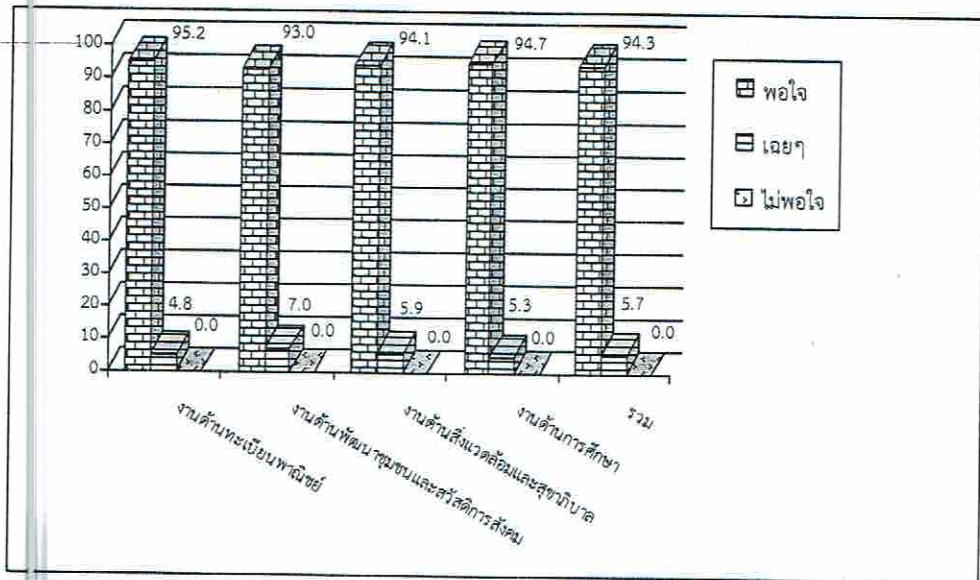
ความพึงพอใจของประชาชนที่มีต่อการให้บริการขององค์การบริหารส่วนตำบลหันห้วยทราย อำเภอประทาย จังหวัดนครราชสีมา โดยภาพรวมและรายด้าน

1. โดยภาพรวมและรายด้าน ประชาชนที่เป็นกลุ่มตัวอย่างมีความพึงพอใจต่อการให้บริการขององค์การบริหารส่วนตำบลหันห้วยทราย อำเภอประทาย จังหวัดนครราชสีมา คิดเป็นร้อยละ 94.3 เมื่อพิจารณาเป็นรายด้าน พบว่า ด้านที่ประชาชนมีความพึงพอใจมากที่สุดคือ ด้านสิ่งอำนวยความสะดวก ร้อยละ 95.0 รองลงมาคือ ด้านเจ้าหน้าที่ผู้ให้บริการ ร้อยละ 94.8 ด้านช่องทางการให้บริการ ร้อยละ 93.5 และด้านกระบวนการและขั้นตอน ร้อยละ 93.0 ตามลำดับ รายละเอียดดังแผนภูมิ 1



แผนภูมิ 1 ร้อยละความพึงพอใจของประชาชนที่มีต่อการให้บริการขององค์การบริหารส่วนตำบลหันห้วยทราย อำเภอประทาย จังหวัดนครราชสีมา โดยภาพรวมและรายด้าน

2. พิจารณาจำแนกตามงาน พบว่า งานที่ประชาชนที่เป็นกลุ่มตัวอย่างมีความพึงพอใจมากที่สุด คือ งานด้านทะเบียนพาณิชย์ ร้อยละ 95.2 (10 คะแนน) รองลงมาคือ งานด้านการศึกษา ร้อยละ 94.7 (9 คะแนน) งานด้านสิ่งแวดล้อมและสุขภาพ ร้อยละ 94.1 (9 คะแนน) และ งานด้านพัฒนาชุมชนและสวัสดิการสังคม ร้อยละ 93.0 (9 คะแนน) ตามลำดับ รายละเอียดดังแผนภูมิ 2

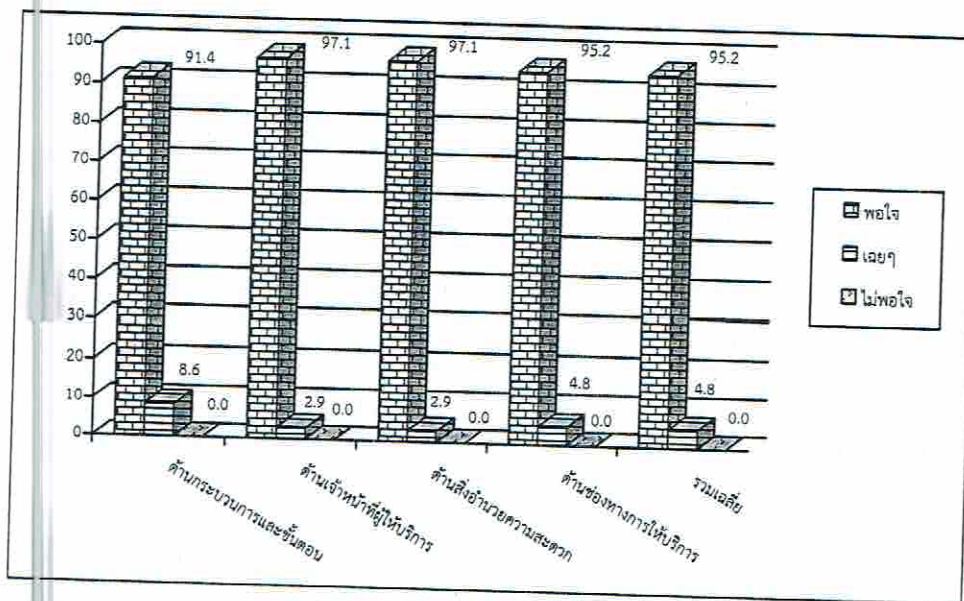


แผนภูมิ 2 ร้อยละความพึงพอใจของประชาชนที่มีต่อการให้บริการขององค์การบริหารส่วนตำบล หันห้วยทราย อำเภอประเทาย จังหวัดนครราชสีมา จำแนกตามงานที่มาใช้บริการ

ความพึงพอใจของประชาชนที่มีต่อการให้บริการขององค์การบริหารส่วนตำบลหันห้วยทราย อำเภอประเทาย จังหวัดนครราชสีมา จำแนกตามงานที่มาใช้บริการ

1. งานด้านทะเบียนพาณิชย์

พิจารณาโดยภาพรวมและรายด้าน พบว่า ข้อรายการที่ประชาชนกลุ่มตัวอย่าง มีความพึงพอใจ การให้บริการขององค์การบริหารส่วนตำบลหันห้วยทราย งานด้านทะเบียนพาณิชย์ โดยภาพรวม คิดเป็นร้อยละ 95.2 เมื่อพิจารณาเป็นรายด้าน พบว่า ด้านที่ประชาชนกลุ่มตัวอย่าง มีความพึงพอใจ มากที่สุดมีจำนวนเท่ากัน 2 ด้านคือ ด้านเจ้าหน้าที่ผู้ให้บริการ และด้านสิ่งอำนวยความสะดวก ร้อยละ 97.1 รองลงมาคือ ด้านช่องทางการให้บริการ ร้อยละ 95.2 และด้านกระบวนการและขั้นตอน ร้อยละ 91.4 ตามลำดับ รายละเอียดดังแผนภูมิ 3

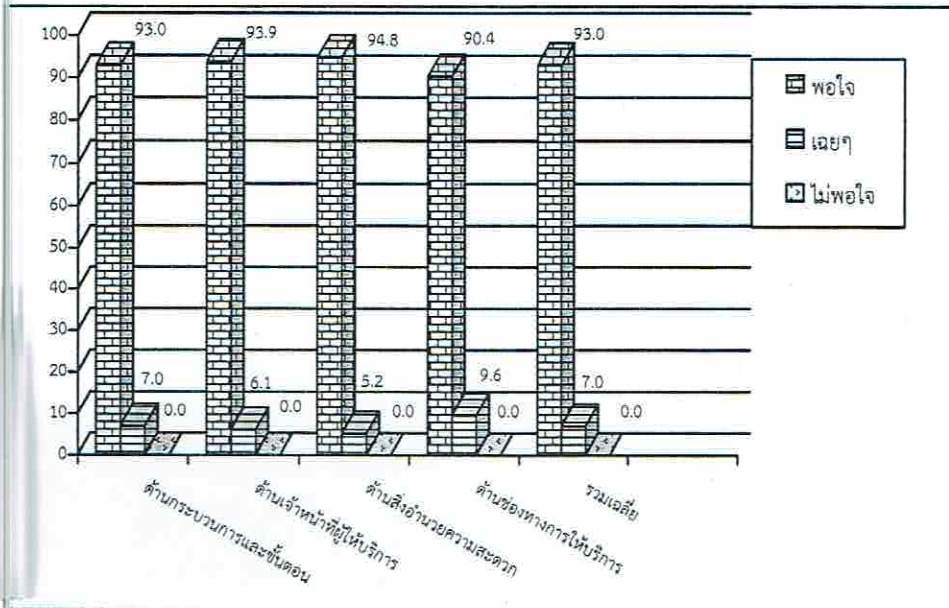


แผนภูมิ 3 ร้อยละความพึงพอใจของประชาชนที่มีต่อการให้บริการขององค์การบริหารส่วนตำบลหันห้วยทราย งานด้านทะเบียนพาณิชย์



## 2. งานด้านพัฒนาชุมชนและสวัสดิการสังคม

พิจารณาโดยภาพรวมและรายด้าน พบว่า ประชาชนที่เป็นกลุ่มตัวอย่างมีความพึงพอใจต่อการให้บริการขององค์การบริหารส่วนตำบลหันห้วยทราย งานด้านพัฒนาชุมชนและสวัสดิการสังคม คิดเป็นร้อยละ 93.0 เมื่อพิจารณาเป็นรายด้าน พบว่า ด้านที่ประชาชนมีความพึงพอใจมากที่สุดคือ ด้าน สิ่งอำนวยความสะดวก ร้อยละ 94.8 รองลงมาคือ ด้านเจ้าหน้าที่ผู้ให้บริการ ร้อยละ 93.9 ด้านกระบวนการและขั้นตอน ร้อยละ 93.0 และด้านช่องทางการให้บริการ ร้อยละ 90.4 ตามลำดับ รายละเอียดดังแผนภูมิ 4

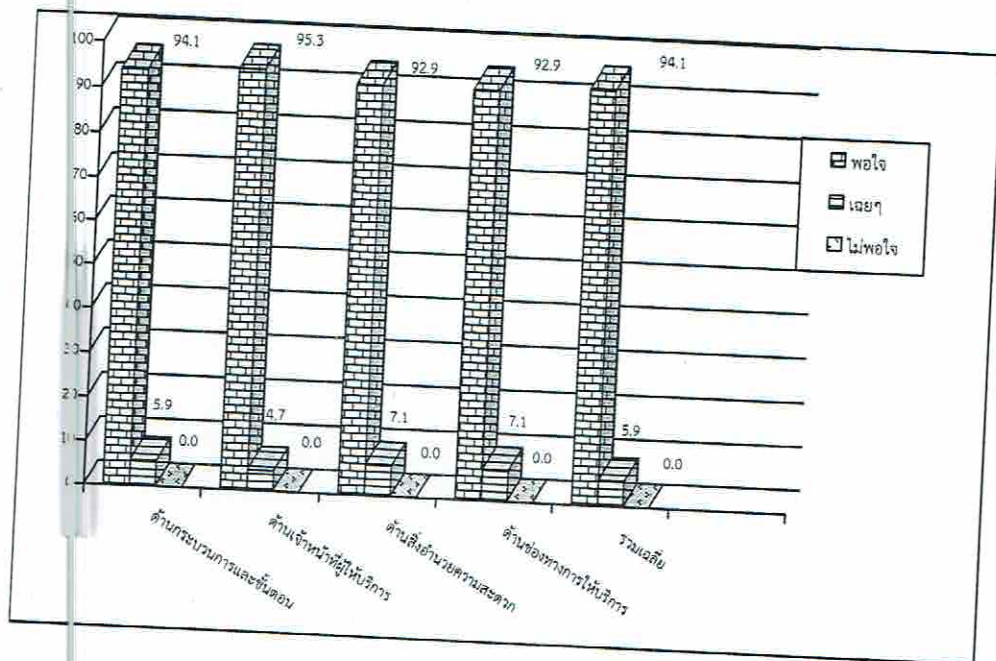


แผนภูมิ 4 ร้อยละความพึงพอใจของประชาชนที่มีต่อการให้บริการขององค์การบริหารส่วนตำบลหันห้วยทราย งานด้านพัฒนาชุมชนและสวัสดิการสังคม



### 3. งานด้านสิ่งแวดล้อมและสุขภาพ

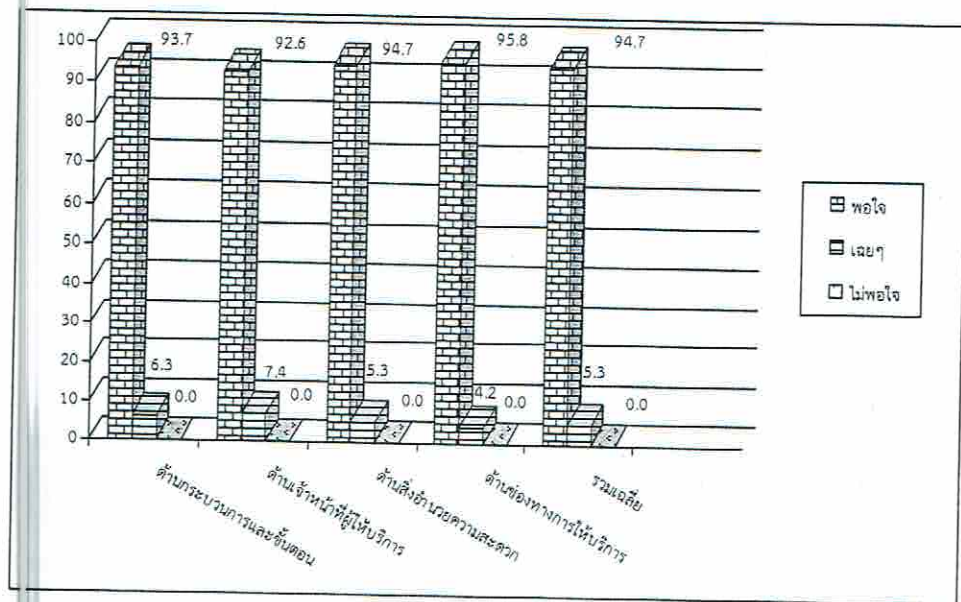
พิจารณาโดยภาพรวมและรายด้าน พบว่า ประชาชนที่เป็นกลุ่มตัวอย่างมีความพึงพอใจต่อการให้บริการขององค์การบริหารส่วนตำบลหันห้วยทราย งานด้านสิ่งแวดล้อมและสุขภาพ คิดเป็นร้อยละ 94.1 เมื่อพิจารณาเป็นรายด้าน พบว่า ด้านที่ประชาชนมีความพึงพอใจมากที่สุดคือ ด้านเจ้าหน้าที่ผู้ให้บริการ ร้อยละ 95.3 รองลงมาคือ ด้านกระบวนการและขั้นตอน ร้อยละ 94.1 และมีจำนวนเท่ากัน 2 ด้านคือ ด้านสิ่งอำนวยความสะดวก และด้านช่องทางการให้บริการ ร้อยละ 92.9 ตามลำดับ รายละเอียดดังแผนภูมิ 5



แผนภูมิ 5 ร้อยละความพึงพอใจของประชาชนที่มีต่อการให้บริการขององค์การบริหารส่วนตำบลหันห้วยทราย งานด้านสิ่งแวดล้อมและสุขภาพ

#### 4. งานด้านการศึกษา

พิจารณาโดยภาพรวมและรายด้าน พบว่า ประชาชนที่เป็นกลุ่มตัวอย่างมีความพึงพอใจต่อการให้บริการขององค์การบริหารส่วนตำบลหันห้วยทราย งานด้านการศึกษา คิดเป็นร้อยละ 94.7 เมื่อพิจารณาเป็นรายด้าน พบว่า ด้านที่ประชาชนมีความพึงพอใจมากที่สุด คือ ด้านช่องทางการให้บริการ ร้อยละ 95.8 รองลงมาคือ ด้านสิ่งอำนวยความสะดวก ร้อยละ 94.7 ด้านกระบวนการและขั้นตอน ร้อยละ 93.7 และด้านเจ้าหน้าที่ผู้ให้บริการ ร้อยละ 92.6 ตามลำดับ รายละเอียดดังแผนภูมิ 6



แผนภูมิ 6 ร้อยละความพึงพอใจของประชาชนที่มีต่อการให้บริการขององค์การบริหารส่วนตำบลหันห้วยทราย งานด้านการศึกษา

#### ข้อคิดเห็นและข้อเสนอแนะอื่น ๆ

ประชาชนกลุ่มตัวอย่างมีความคิดเห็นและข้อเสนอแนะต่อองค์การบริหารส่วนตำบลหันห้วยทราย เพื่อเพิ่มประสิทธิภาพในการทำงานและการบริการประชาชน ดังต่อไปนี้

1. ควรมีการสรรงบประมาณในการจัดหาสถานที่ก่อสร้างโรงคัดแยกและกำจัดขยะมูลฝอยประจำหมู่บ้าน เพื่อลดปัญหาการเผาขยะที่ส่งกลิ่นรบกวน
2. ควรมีการรณรงค์จัดกิจกรรมให้ความรู้และให้ประชาชนได้ฝึกปฏิบัติในการบำบัดน้ำเสียก่อนปล่อยลงสู่แหล่งน้ำธรรมชาติของหมู่บ้าน และติดตามผลอย่างต่อเนื่อง