



ที่ นม ๙๙๕๐๑/ว ทท๗๒

ที่ทำการองค์การบริหารส่วนตำบลหันห้วยทราย
ม. ๕ อ.ประทาย จ.นครราชสีมา ๓๐๑๘๐

๓๐ สิงหาคม ๒๕๖๑

เรื่อง ขอความอนุเคราะห์ประชาสัมพันธ์ผลการประเมินความพึงพอใจของประชาชนที่มีต่อการให้บริการ
ขององค์การบริหารส่วนตำบลหันห้วยทราย อำเภอประทาย จังหวัดนครราชสีมา

เรียน กำนัน/ผู้ใหญ่บ้าน.....

สิ่งที่ส่งมาด้วย สำเนาประกาศองค์การบริหารส่วนตำบลหันห้วยทราย จำนวน ๑ ชุด

ด้วยองค์การบริหารส่วนตำบลหันห้วยทราย ได้มีการประเมินความพึงพอใจของประชาชน
ที่มีต่อการให้บริการขององค์การบริหารส่วนตำบลหันห้วยทราย อำเภอประทาย จังหวัดนครราชสีมา
ประจำปี ๒๕๖๑

องค์การบริหารส่วนตำบลหันห้วยทราย จึงขอความอนุเคราะห์มายังท่านประชาสัมพันธ์
ผลการประเมินความพึงพอใจของประชาชนที่มีต่อการให้บริการขององค์การบริหารส่วนตำบลหันห้วยทราย
อำเภอประทาย จังหวัดนครราชสีมา รายละเอียดปรากฏตามสิ่งที่ส่งมาด้วยนี้

จึงเรียนมาเพื่อโปรดทราบและประชาสัมพันธ์ให้ทราบโดยทั่วไป

ขอแสดงความนับถือ

(นางบุญมี จันคำวงษ์)

นายกองค์การบริหารส่วนตำบลหันห้วยทราย

สำนักงานปลัด อบต.หันห้วยทราย
งานบริหารงานบุคคล
โทร. ๐ ๔๔๐๐ ๙๘๙๐



ประกาศองค์การบริหารส่วนตำบลหันห้วยทราย

เรื่อง ประชาสัมพันธ์ผลการประเมินความพึงพอใจของประชาชนที่มีต่อการให้บริการขององค์การบริหารส่วนตำบลหันห้วยทราย อำเภอประเทาย จังหวัดนครราชสีมา ประจำปี ๒๕๖๑

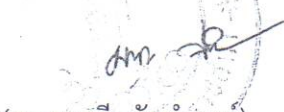
.....

ตามที่ องค์การบริหารส่วนตำบลหันห้วยทราย ได้มีการประเมินความพึงพอใจของประชาชนที่มีต่อการให้บริการขององค์การบริหารส่วนตำบลหันห้วยทราย อำเภอประเทาย จังหวัดนครราชสีมา ประจำปี ๒๕๖๑ ไปแล้วนั้น

ดังนั้น องค์การบริหารส่วนตำบลหันห้วยทราย จึงขอประชาสัมพันธ์ผลการประเมินความพึงพอใจของประชาชนที่มีต่อการให้บริการขององค์การบริหารส่วนตำบลหันห้วยทราย อำเภอประเทาย จังหวัดนครราชสีมา ประจำปี ๒๕๖๑ ดังรายละเอียดที่แนบท้ายประกาศนี้

จึงประกาศให้ทราบโดยทั่วกัน

ประกาศ ณ วันที่ ๓๐ สิงหาคม พ.ศ. ๒๕๖๑


(นางบุญมี จันคำวงษ์)

นายกองค์การบริหารส่วนตำบลหันห้วยทราย

รายงานผลการประเมินความพึงพอใจของประชาชน
ที่มีต่อการให้บริการขององค์การบริหารส่วนตำบลหันห้วยทราย
อำเภอประเทาย จังหวัดนครราชสีมา

สถาบันวิจัยและพัฒนา
มหาวิทยาลัยราชภัฏนครราชสีมา

พ.ศ. 2561

บทสรุปสำหรับผู้บริหาร

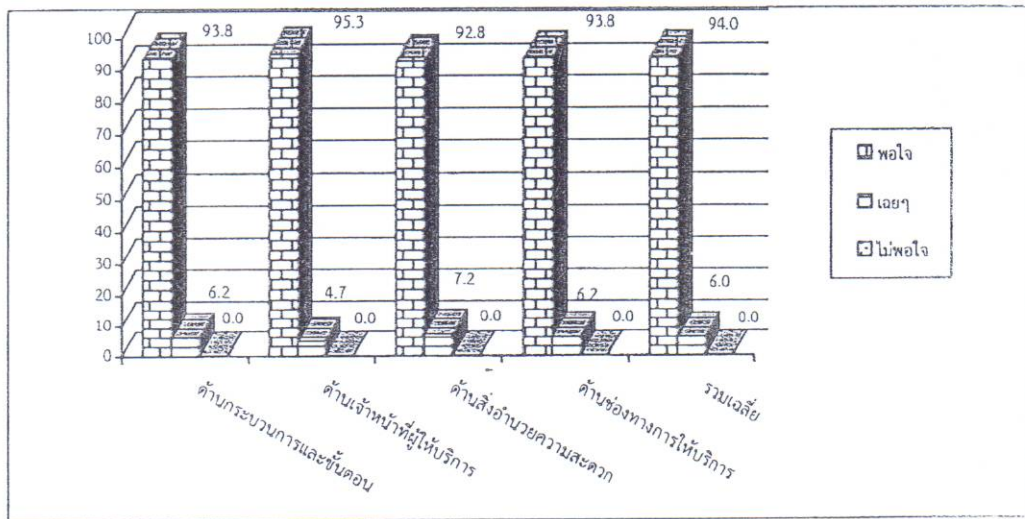
การประเมินความพึงพอใจของประชาชนที่มีต่อการให้บริการขององค์การบริหารส่วนตำบล ห้วยทราย อำเภอบางใหญ่ จังหวัดนครราชสีมา มีวัตถุประสงค์สำคัญคือ เพื่อประเมินความพึงพอใจของประชาชนที่มีต่อการให้บริการขององค์การบริหารส่วนตำบล ห้วยทราย อำเภอบางใหญ่ จังหวัดนครราชสีมา ในด้านกระบวนการและขั้นตอน ด้านเจ้าหน้าที่ผู้ให้บริการ ด้านสิ่งอำนวยความสะดวก และด้านช่องทางการให้บริการ กลุ่มตัวอย่างในการประเมิน ได้แก่ ประชาชนที่มาใช้บริการเทศบาลจระเข้หิน ใน 4 งาน ได้แก่ งานด้านทะเบียนพาณิชย์ งานด้านโยธา การขออนุญาตปลูกสิ่งก่อสร้าง งานด้านการศึกษา และ งานด้านพัฒนาชุมชนและสวัสดิการสังคม ซึ่งได้มาจากการคำนวณขนาดของกลุ่มตัวอย่างตามสูตรของ Taro Yamane (1970) ได้กลุ่มตัวอย่างขั้นต่ำเท่ากับ 374 คน เพื่อให้การประเมินมีความสมบูรณ์มากยิ่งขึ้น ผู้ประเมินจึงใช้กลุ่มตัวอย่าง จำนวน 400 คน ตามสัดส่วนของงานที่ขอรับบริการ จากทั้ง 9 หมู่บ้าน เครื่องมือที่ใช้ในการเก็บรวบรวมข้อมูลครั้งนี้เป็นแบบประเมินความพึงพอใจต่อการให้บริการขององค์การบริหารส่วนตำบล ห้วยทราย ซึ่งมีลักษณะเป็นแบบเลือกตอบ และ มาตรฐานส่วนประมาณค่า 5 ระดับ เพื่อแสดงระดับความพึงพอใจ การเก็บรวบรวมข้อมูลครั้งนี้ ใช้วิธีการเก็บรวบรวมข้อมูลภาคสนาม ณ หมู่บ้านที่เป็นกลุ่มตัวอย่างในเขตพื้นที่บริการขององค์การบริหารส่วนตำบล ห้วยทราย ระหว่างวันที่ 18-19 สิงหาคม พ.ศ. 2561 การวิเคราะห์ข้อมูลใช้การวิเคราะห์หาค่าความถี่และร้อยละ เพื่อแสดงความพึงพอใจที่มีต่อการให้บริการขององค์การบริหารส่วนตำบล ห้วยทราย โดยวิเคราะห์ในภาพรวมและแยกตามงานที่มาใช้บริการ สรุปผลการประเมินได้ดังนี้

ข้อมูลทั่วไปของผู้ตอบแบบประเมิน

ประชากรที่เป็นกลุ่มตัวอย่างที่มาใช้บริการที่องค์การบริหารส่วนตำบล ห้วยทราย พบว่าเพศหญิงมากที่สุด ร้อยละ 53.5 รองลงมาคือ เพศชาย ร้อยละ 46.5 มีอายุระหว่าง 46-60 ปีมากที่สุด คิดเป็นร้อยละ 39.3 รองลงมา คือ อายุระหว่าง 31-45 ปี ร้อยละ 36.0 จบการศึกษาระดับประถมศึกษามากที่สุด ร้อยละ 39.8 รองลงมาคือ ระดับมัธยมศึกษา ร้อยละ 33.0 และประกอบอาชีพเกษตรกรมากที่สุด ร้อยละ 50.5 รองลงมาคือ อาชีพค้าขาย/อาชีพอิสระ ร้อยละ 18.8

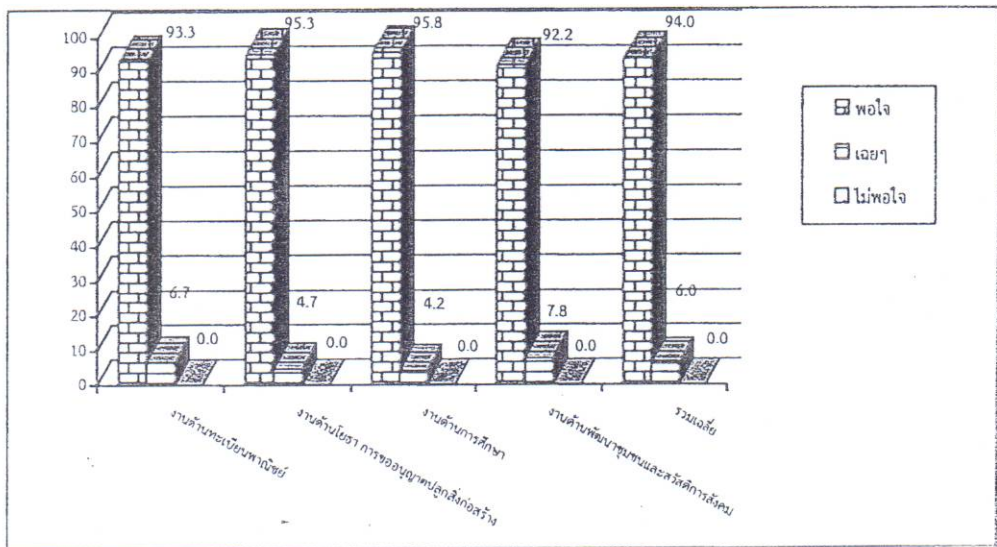
ความพึงพอใจของประชาชนที่มีต่อการให้บริการขององค์การบริหารส่วนตำบลหันห้วยทราย อำเภอประเทย จังหวัดนครราชสีมา โดยภาพรวมและรายด้าน

1. โดยภาพรวมและรายด้าน ประชาชนที่เป็นกลุ่มตัวอย่างมีความพึงพอใจต่อการให้บริการขององค์การบริหารส่วนตำบลหันห้วยทราย อำเภอประเทย จังหวัดนครราชสีมา โดยภาพรวม คิดเป็นร้อยละ 94.0 เมื่อพิจารณาเป็นรายด้าน พบว่า ด้านที่ประชาชนมีความพึงพอใจมากที่สุดคือ ด้านเจ้าหน้าที่ผู้ให้บริการ ร้อยละ 95.3 รองลงมามีจำนวนเท่ากัน 2 ด้านคือ ด้านกระบวนการและขั้นตอน และด้านช่องทางการให้บริการ ร้อยละ 93.8 และด้านสิ่งอำนวยความสะดวก ร้อยละ 92.8 ตามลำดับ รายละเอียดดังแผนภูมิ 1



แผนภูมิ 1 ร้อยละความพึงพอใจของประชาชนที่มีต่อการให้บริการขององค์การบริหารส่วนตำบลหันห้วยทราย อำเภอประเทย จังหวัดนครราชสีมา โดยภาพรวมและรายด้าน

2. เมื่อพิจารณาจำแนกตามงาน พบว่า งานที่ประชาชนที่เป็นกลุ่มตัวอย่างมีความพึงพอใจมากที่สุด คือ งานด้านการศึกษา ร้อยละ 95.8 (10 คะแนน) รองลงมาคือ งานด้านโยธา การขออนุญาตปลูกสิ่งก่อสร้าง ร้อยละ 95.3 (10 คะแนน) งานด้านทะเบียนพาณิชย์ ร้อยละ 93.3 (9 คะแนน) และ งานด้านพัฒนาชุมชนและสวัสดิการสังคม ร้อยละ 92.2 (9 คะแนน) ตามลำดับ รายละเอียดดังแผนภูมิ 2

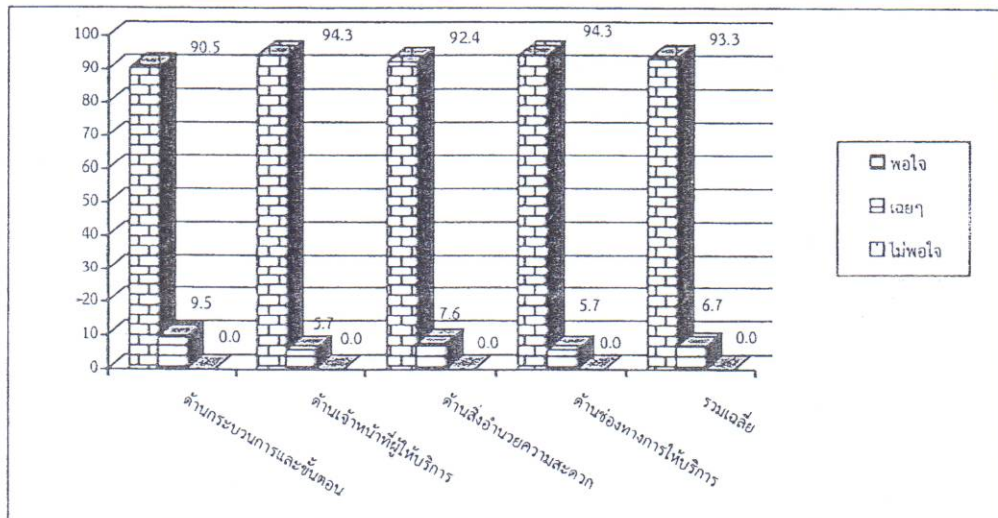


แผนภูมิ 2 ร้อยละความพึงพอใจของประชาชนที่มีต่อการให้บริการขององค์การบริหารส่วนตำบล
หันท้ายทราย อำเภอประทาย จังหวัดนครราชสีมา จำแนกตามงานที่มาใช้บริการ

ความพึงพอใจของประชาชนที่มีต่อการให้บริการขององค์การบริหารส่วนตำบลหันห้วยทราย อำเภอประเทาย จังหวัดนครราชสีมา จำแนกตามงานที่มาใช้บริการ

1. งานด้านทะเบียนพาณิชย์

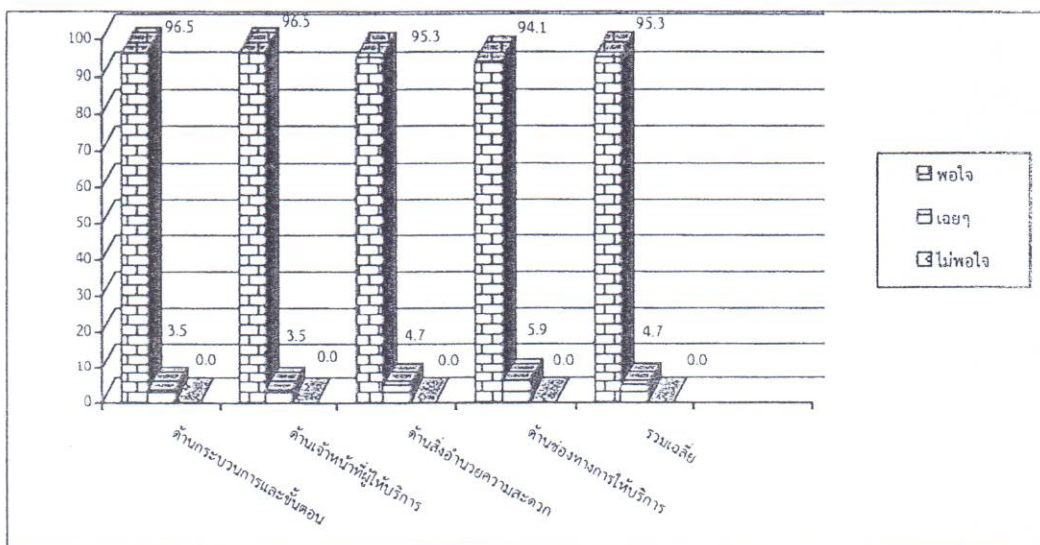
เมื่อพิจารณาโดยภาพรวมและรายด้าน พบว่า ข้อรายการที่ประชาชนกลุ่มตัวอย่าง มีความพึงพอใจการให้บริการขององค์การบริหารส่วนตำบลหันห้วยทราย งานด้านทะเบียนพาณิชย์ โดยภาพรวม คิดเป็นร้อยละ 93.3 เมื่อพิจารณาเป็นรายด้าน พบว่า ด้านที่ประชาชนกลุ่มตัวอย่าง มีความพึงพอใจมากที่สุดมีจำนวนเท่ากับ 2 ด้านคือ ด้านเจ้าหน้าที่ผู้ให้บริการ และด้านช่องทางการให้บริการ ร้อยละ 94.3 รองลงมาคือ ด้านสิ่งอำนวยความสะดวก ร้อยละ 92.4 และด้านกระบวนการ และขั้นตอน ร้อยละ 90.5 ตามลำดับ รายละเอียดดังแผนภูมิ 3



แผนภูมิ 3 ร้อยละความพึงพอใจของประชาชนที่มีต่อการให้บริการขององค์การบริหารส่วนตำบลหันห้วยทราย งานด้านทะเบียนพาณิชย์

2. งานด้านโยธา การขออนุญาตปลูกสิ่งก่อสร้าง

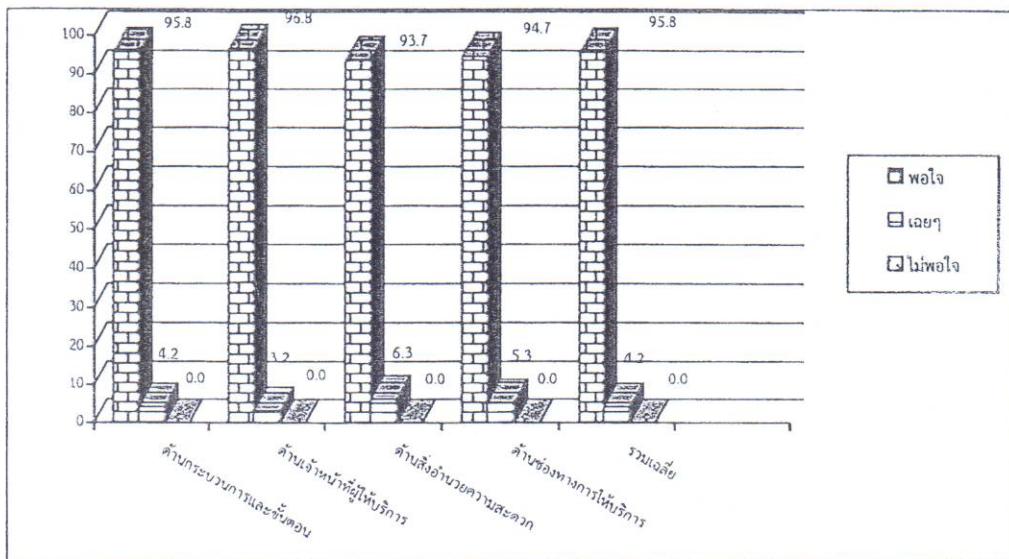
โดยภาพรวมและรายด้าน พบว่า ประชาชนที่เป็นกลุ่มตัวอย่างมีความพึงพอใจต่อการให้บริการขององค์การบริหารส่วนตำบลหันห้วยทราย งานด้านโยธา การขออนุญาตปลูกสิ่งก่อสร้าง คิดเป็นร้อยละ 95.3 เมื่อพิจารณาเป็นรายด้าน พบว่า ด้านที่ประชาชนมีความพึงพอใจมากที่สุด เท่ากัน 2 ด้านคือ ด้านกระบวนการและขั้นตอน และด้านเจ้าหน้าที่ผู้ให้บริการ ร้อยละ 96.5 รองลงมาคือ ด้านสิ่งอำนวยความสะดวก ร้อยละ 95.3 และด้านช่องทางการให้บริการ ร้อยละ 94.1 ตามลำดับ รายละเอียดดังแผนภูมิ 4



แผนภูมิ 4 ร้อยละความพึงพอใจของประชาชนที่มีต่อการให้บริการขององค์การบริหารส่วนตำบลหันห้วยทราย งานด้านโยธา การขออนุญาตปลูกสิ่งก่อสร้าง

3. งานด้านการศึกษา

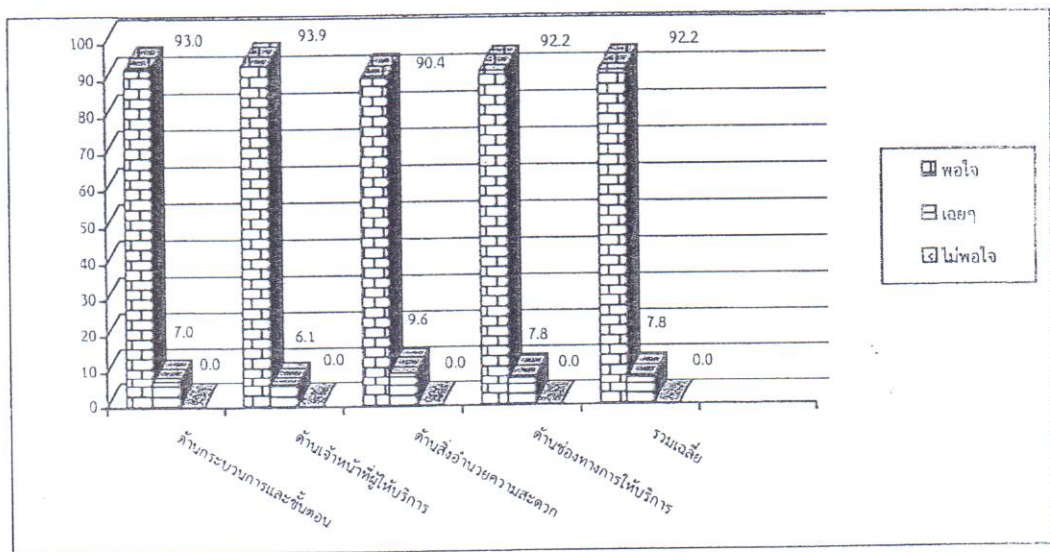
โดยภาพรวมและรายด้าน พบว่า ประชาชนที่เป็นกลุ่มตัวอย่างมีความพึงพอใจต่อการให้บริการขององค์การบริหารส่วนตำบลหันห้วยทราย งานด้านการศึกษา คิดเป็นร้อยละ 92.7 เมื่อพิจารณาเป็นรายด้าน พบว่า ด้านที่ประชาชนมีความพึงพอใจมากที่สุดคือ ด้านเจ้าหน้าที่ผู้ให้บริการ ร้อยละ 96.8 รองลงมาคือ ด้านกระบวนการและขั้นตอน ร้อยละ 95.8 ด้านช่องทางการให้บริการ ร้อยละ 94.7 และด้านสิ่งอำนวยความสะดวก ร้อยละ 93.7 ตามลำดับ รายละเอียดดังแผนภูมิ 5



แผนภูมิ 5 ร้อยละความพึงพอใจของประชาชนที่มีต่อการให้บริการขององค์การบริหารส่วนตำบลหันห้วยทราย งานด้านการศึกษา

4. งานด้านพัฒนาชุมชนและสวัสดิการสังคม

โดยภาพรวมและรายด้าน พบว่า ประชาชนที่เป็นกลุ่มตัวอย่างมีความพึงพอใจต่อการให้บริการขององค์การบริหารส่วนตำบลหันห้วยทราย งานด้านพัฒนาชุมชนและสวัสดิการสังคม คิดเป็นร้อยละ 92.2 เมื่อพิจารณาเป็นรายด้าน พบว่า ด้านที่ประชาชนมีความพึงพอใจมากที่สุด คือ ด้านเจ้าหน้าที่ผู้ให้บริการ ร้อยละ 93.9 รองลงมาคือ ด้านกระบวนการและขั้นตอน ร้อยละ 93.0 ด้านช่องทางให้บริการ ร้อยละ 92.2 และด้านสิ่งอำนวยความสะดวก ร้อยละ 90.4 ตามลำดับ ร้อยละเอ็ดดั่งแผนภูมิ 6



แผนภูมิ 6 ร้อยละความพึงพอใจของประชาชนที่มีต่อการให้บริการขององค์การบริหารส่วนตำบลหันห้วยทราย งานด้านพัฒนาชุมชนและสวัสดิการสังคม

ข้อคิดเห็นและข้อเสนอแนะอื่น ๆ

ประชาชนกลุ่มตัวอย่างมีความคิดเห็นและข้อเสนอแนะต่อองค์การบริหารส่วนตำบลหันห้วยทราย เพื่อเพิ่มประสิทธิภาพในการทำงานและการบริการประชาชน ดังนี้

1. ควรมีการปรับปรุงซ่อมแซมถนนลูกรัง เป็นหลุมเป็นบ่อ ชำรุดเสียหาย ส่งผลให้การสัญจรไปมาของประชาชนเกิดความไม่สะดวกสบาย และอาจเกิดอันตรายได้ รวมไปถึงการนำดินลูกรัง มีถมบริเวณถนนที่เป็นหลุมและมีน้ำท่วมขังบางจุดของถนน

2. ควรเร่งดำเนินการซ่อมแซมไฟฟ้าส่องสว่างถนนที่ใช้ในการสัญจร เนื่องจากไม่ติด บางช่วงชำรุดเสียหาย ติด ๆ ดับ ๆ ให้สามารถใช้งานได้ตามปกติและมีแสงสว่างเพียงพอในการสัญจรเวลากลางคืน

3. ควรปรับปรุงเครื่องกระจายเสียงประชาสัมพันธ์ (เสียงตามสาย) ให้ชัดเจน ครอบคลุมทุกพื้นที่ ทุกหมู่บ้านในเขตการปกครองขององค์การบริหารส่วนตำบลหันห้วยทราย และมีการประชาสัมพันธ์ข่าวสารหรือข้อมูลที่เป็นประโยชน์ต่อประชาชนอย่างต่อเนื่อง

4. ควรมีการจัดสรรและให้บริการถังใส่ขยะโดยตั้งตามจุดต่าง ๆ ภายในพื้นที่ของหมู่บ้าน และการให้บริการรถเก็บขยะไปจัดการทำลายตามประเภทของขยะในสถานที่ที่ไม่ก่อให้เกิดอันตรายต่อประชาชนและสภาพแวดล้อมของหมู่บ้าน



ประกาศองค์การบริหารส่วนตำบลหันห้วยทราย

เรื่อง ประชาสัมพันธ์ผลการประเมินความพึงพอใจของประชาชนที่มีต่อการให้บริการขององค์การบริหารส่วนตำบลหันห้วยทราย อำเภอประเทาย จังหวัดนครราชสีมา ประจำปี ๒๕๖๑

.....

ตามที่ องค์การบริหารส่วนตำบลหันห้วยทราย ได้มีการประเมินความพึงพอใจของประชาชนที่มีต่อการให้บริการขององค์การบริหารส่วนตำบลหันห้วยทราย อำเภอประเทาย จังหวัดนครราชสีมา ประจำปี ๒๕๖๑ ไปแล้วนั้น

ดังนั้น องค์การบริหารส่วนตำบลหันห้วยทราย จึงขอประชาสัมพันธ์ผลการประเมินความพึงพอใจของประชาชนที่มีต่อการให้บริการขององค์การบริหารส่วนตำบลหันห้วยทราย อำเภอประเทาย จังหวัดนครราชสีมา ประจำปี ๒๕๖๑ ดังรายละเอียดที่แนบท้ายประกาศนี้

จึงประกาศให้ทราบโดยทั่วกัน

ประกาศ ณ วันที่ ๓๐ สิงหาคม พ.ศ.๒๕๖๑

(นางบุญมี จันคำวงษ์)

นายกองค์การบริหารส่วนตำบลหันห้วยทราย

รายงานผลการประเมินความพึงพอใจของประชาชน
ที่มีต่อการให้บริการขององค์การบริหารส่วนตำบลหันห้วยทราย
อำเภอประทาย จังหวัดนครราชสีมา

สถาบันวิจัยและพัฒนา
มหาวิทยาลัยราชภัฏนครราชสีมา

พ.ศ. 2561

บทสรุปสำหรับผู้บริหาร

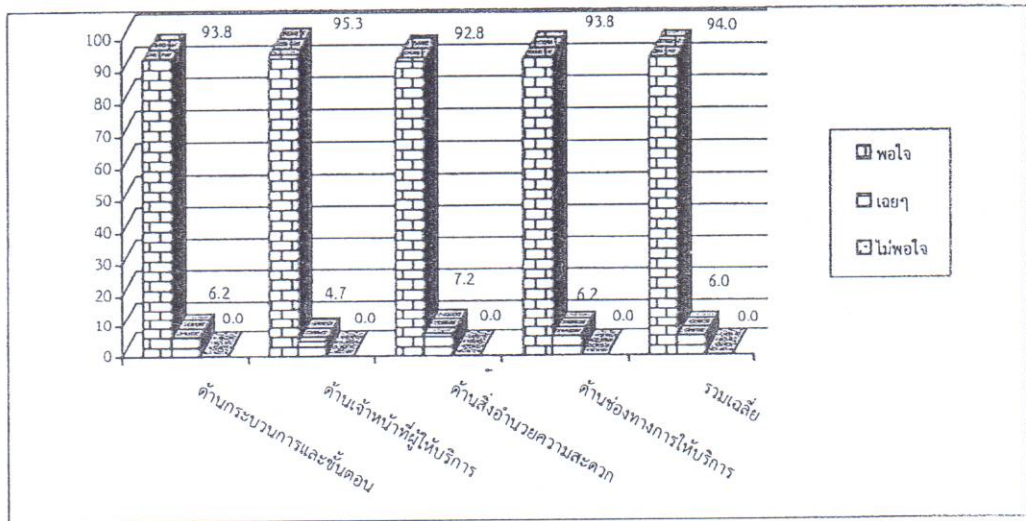
การประเมินความพึงพอใจของประชาชนที่มีต่อการให้บริการขององค์การบริหารส่วนตำบล ห้วยทราย อำเภอบางใหญ่ จังหวัดนครราชสีมา มีวัตถุประสงค์สำคัญคือ เพื่อประเมินความพึงพอใจของประชาชนที่มีต่อการให้บริการขององค์การบริหารส่วนตำบล ห้วยทราย อำเภอบางใหญ่ จังหวัดนครราชสีมา ในด้านกระบวนการและขั้นตอน ด้านเจ้าหน้าที่ผู้ให้บริการ ด้านสิ่งอำนวยความสะดวก และด้านช่องทางการให้บริการ กลุ่มตัวอย่างในการประเมิน ได้แก่ ประชาชนที่มาใช้บริการเทศบาลจระเข้หิน ใน 4 งาน ได้แก่ งานด้านทะเบียนพาณิชย์ งานด้านโยธา การขออนุญาตปลูกสิ่งก่อสร้าง งานด้านการศึกษา และ งานด้านพัฒนาชุมชนและสวัสดิการสังคม ซึ่งได้มาจากการคำนวณขนาดของกลุ่มตัวอย่างตามสูตรของ Taro Yamane (1970) ได้กลุ่มตัวอย่างขั้นต่ำเท่ากับ 374 คน เพื่อให้การประเมินมีความสมบูรณ์มากยิ่งขึ้น ผู้ประเมินจึงใช้กลุ่มตัวอย่าง จำนวน 400 คน ตามสัดส่วนของงานที่ขอรับบริการ จากทั้ง 9 หมู่บ้าน เครื่องมือที่ใช้ในการเก็บรวบรวมข้อมูลครั้งนี้เป็นแบบประเมินความพึงพอใจต่อการให้บริการขององค์การบริหารส่วนตำบล ห้วยทราย ซึ่งมีลักษณะเป็นแบบเลือกตอบ และ มาตรฐานประมาณค่า 5 ระดับ เพื่อแสดงระดับความพึงพอใจ การเก็บรวบรวมข้อมูลครั้งนี้ ใช้วิธีการเก็บรวบรวมข้อมูลภาคสนาม ณ หมู่บ้านที่เป็นกลุ่มตัวอย่างในเขตพื้นที่บริการขององค์การบริหารส่วนตำบล ห้วยทราย ระหว่างวันที่ 18-19 สิงหาคม พ.ศ. 2561 การวิเคราะห์ข้อมูลใช้การวิเคราะห์หาค่าความถี่และร้อยละ เพื่อแสดงความพึงพอใจที่มีต่อการให้บริการขององค์การบริหารส่วนตำบล ห้วยทราย โดยวิเคราะห์ในภาพรวมและแยกตามงานที่มาใช้บริการ สรุปผลการประเมินได้ดังนี้

ข้อมูลทั่วไปของผู้ตอบแบบประเมิน

ประชากรที่เป็นกลุ่มตัวอย่างที่มาใช้บริการที่องค์การบริหารส่วนตำบล ห้วยทราย พบว่าเพศหญิงมากที่สุด ร้อยละ 53.5 รองลงมาคือ เพศชาย ร้อยละ 46.5 มีอายุระหว่าง 46-60 ปีมากที่สุด คิดเป็นร้อยละ 39.3 รองลงมา คือ อายุระหว่าง 31-45 ปี ร้อยละ 36.0 จบการศึกษาระดับประถมศึกษามากที่สุด ร้อยละ 39.8 รองลงมาคือ ระดับมัธยมศึกษา ร้อยละ 33.0 และประกอบอาชีพเกษตรกรมากที่สุด ร้อยละ 50.5 รองลงมาคือ อาชีพค้าขาย/อาชีพอิสระ ร้อยละ 18.8

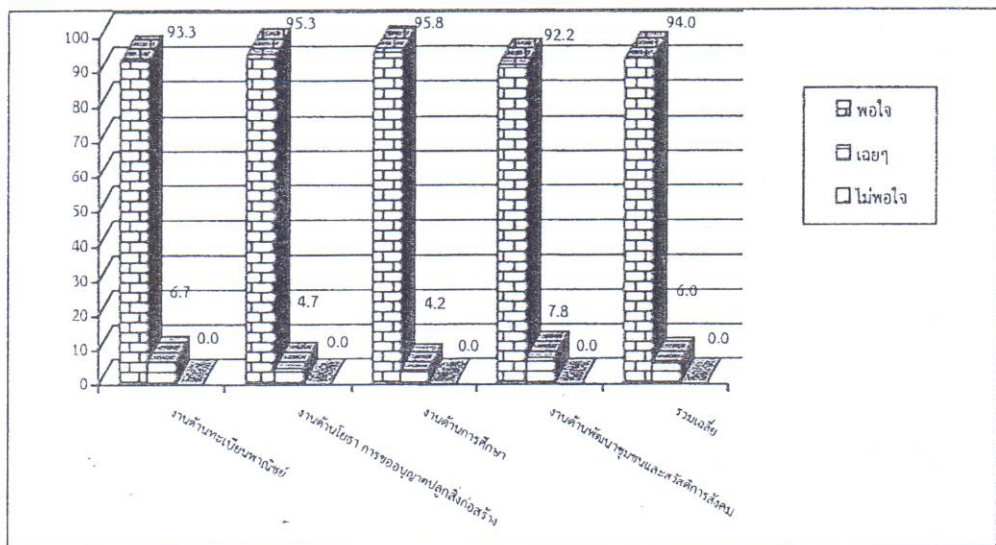
ความพึงพอใจของประชาชนที่มีต่อการให้บริการขององค์การบริหารส่วนตำบลหันห้วยทราย อำเภอประทาย จังหวัดนครราชสีมา โดยภาพรวมและรายด้าน

1. โดยภาพรวมและรายด้าน ประชาชนที่เป็นกลุ่มตัวอย่างมีความพึงพอใจต่อการให้บริการขององค์การบริหารส่วนตำบลหันห้วยทราย อำเภอประทาย จังหวัดนครราชสีมา โดยภาพรวม คิดเป็นร้อยละ 94.0 เมื่อพิจารณาเป็นรายด้าน พบว่า ด้านที่ประชาชนมีความพึงพอใจมากที่สุดคือ ด้านเจ้าหน้าที่ผู้ให้บริการ ร้อยละ 95.3 รองลงมามีจำนวนเท่ากัน 2 ด้านคือ ด้านกระบวนการและขั้นตอน และด้านช่องทางการให้บริการ ร้อยละ 93.8 และด้านสิ่งอำนวยความสะดวก ร้อยละ 92.8 ตามลำดับ รายละเอียดดังแผนภูมิ 1



แผนภูมิ 1 ร้อยละความพึงพอใจของประชาชนที่มีต่อการให้บริการขององค์การบริหารส่วนตำบลหันห้วยทราย อำเภอประทาย จังหวัดนครราชสีมา โดยภาพรวมและรายด้าน

2. เมื่อพิจารณาจำแนกตามงาน พบว่า งานที่ประชาชนที่เป็นกลุ่มตัวอย่างมีความพึงพอใจมากที่สุด คือ งานด้านการศึกษา ร้อยละ 95.8 (10 คะแนน) รองลงมาคือ งานด้านโยธา การขออนุญาตปลูกสิ่งก่อสร้าง ร้อยละ 95.3 (10 คะแนน) งานด้านทะเบียนพาณิชย์ ร้อยละ 93.3 (9 คะแนน) และ งานด้านพัฒนาชุมชนและสวัสดิการสังคม ร้อยละ 92.2 (9 คะแนน) ตามลำดับ รายละเอียดดังแผนภูมิ 2

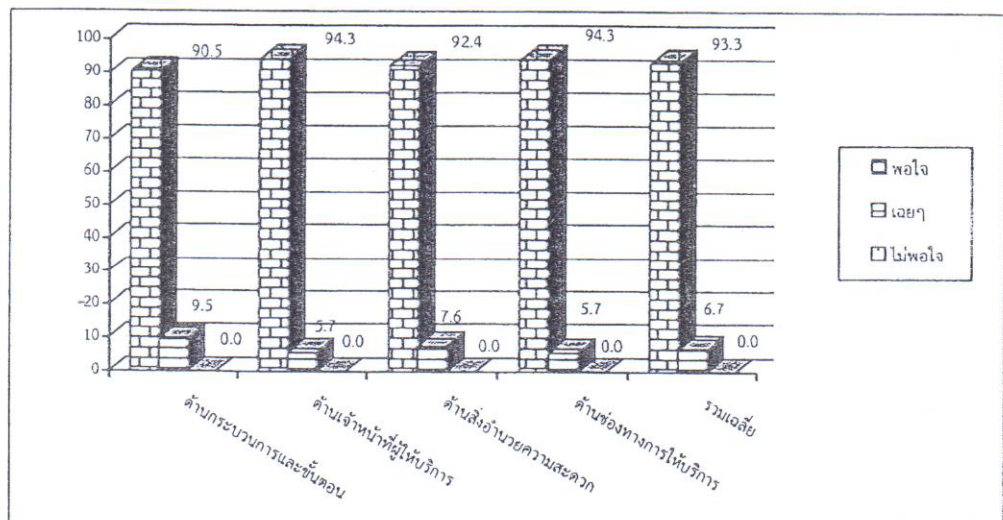


แผนภูมิ 2 ร้อยละความพึงพอใจของประชาชนที่มีต่อการให้บริการขององค์การบริหารส่วนตำบลหันท้ายทราย อำเภอประเทย จังหวัดนครราชสีมา จำแนกตามงานที่มาใช้บริการ

ความพึงพอใจของประชาชนที่มีต่อการให้บริการขององค์การบริหารส่วนตำบลหันห้วยทราย อำเภอประทาย จังหวัดนครราชสีมา จำแนกตามงานที่มาใช้บริการ

1. งานด้านทะเบียนพาณิชย์

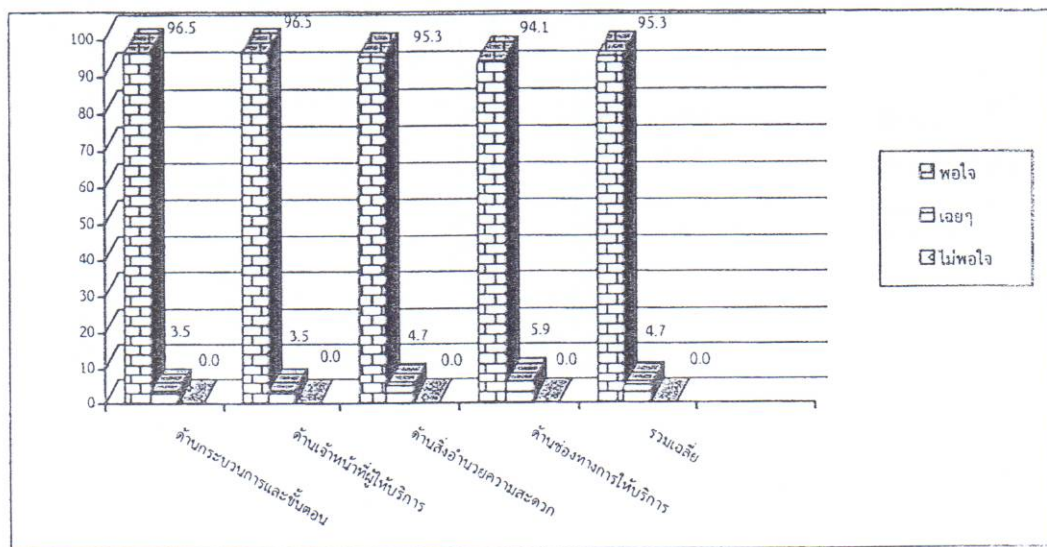
เมื่อพิจารณาโดยภาพรวมและรายด้าน พบว่า ข้อรายการที่ประชาชนกลุ่มตัวอย่างมีความพึงพอใจการให้บริการขององค์การบริหารส่วนตำบลหันห้วยทราย งานด้านทะเบียนพาณิชย์ โดยภาพรวม คิดเป็นร้อยละ 93.3 เมื่อพิจารณาเป็นรายด้าน พบว่า ด้านที่ประชาชนกลุ่มตัวอย่างมีความพึงพอใจมากที่สุดมีจำนวนเท่ากับ 2 ด้านคือ ด้านเจ้าหน้าที่ผู้ให้บริการ และด้านช่องทางการให้บริการ ร้อยละ 94.3 รองลงมาคือ ด้านสิ่งอำนวยความสะดวก ร้อยละ 92.4 และด้านกระบวนการและขั้นตอน ร้อยละ 90.5 ตามลำดับ รายละเอียดดังแผนภูมิ 3



แผนภูมิ 3 ร้อยละความพึงพอใจของประชาชนที่มีต่อการให้บริการขององค์การบริหารส่วนตำบลหันห้วยทราย งานด้านทะเบียนพาณิชย์

2. งานด้านโยธา การขออนุญาตปลูกสิ่งก่อสร้าง

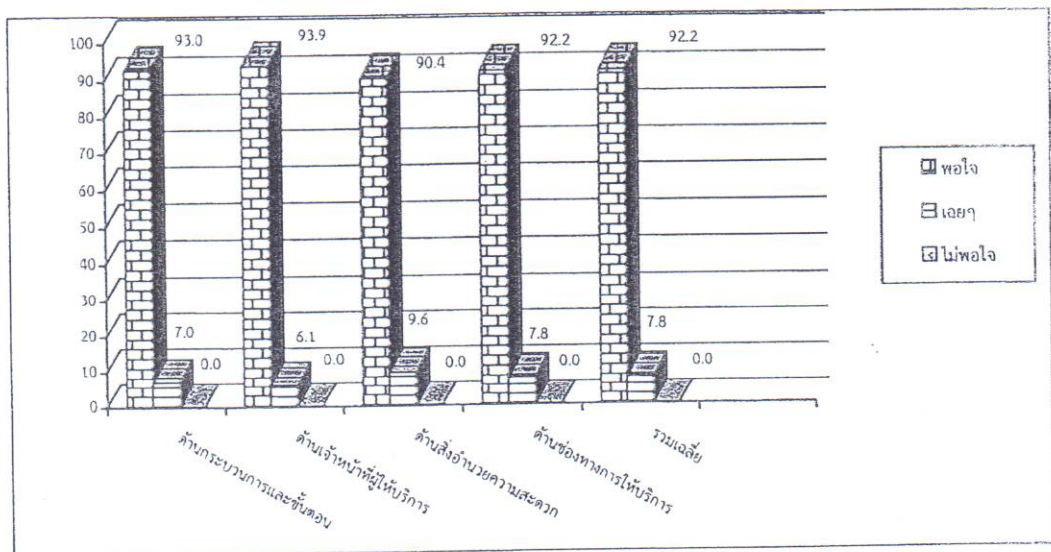
โดยภาพรวมและรายด้าน พบว่า ประชาชนที่เป็นกลุ่มตัวอย่างมีความพึงพอใจต่อการให้บริการขององค์การบริหารส่วนตำบลหันห้วยทราย งานด้านโยธา การขออนุญาตปลูกสิ่งก่อสร้าง คิดเป็นร้อยละ 95.3 เมื่อพิจารณาเป็นรายด้าน พบว่า ด้านที่ประชาชนมีความพึงพอใจมากที่สุดเท่ากัน 2 ด้านคือ ด้านกระบวนการและขั้นตอน และด้านเจ้าหน้าที่ผู้ให้บริการ ร้อยละ 96.5 รองลงมาคือ ด้านสิ่งอำนวยความสะดวก ร้อยละ 95.3 และด้านช่องทางการให้บริการ ร้อยละ 94.1 ตามลำดับ รายละเอียดดังแผนภูมิ 4



แผนภูมิ 4 ร้อยละความพึงพอใจของประชาชนที่มีต่อการให้บริการขององค์การบริหารส่วนตำบลหันห้วยทราย งานด้านโยธา การขออนุญาตปลูกสิ่งก่อสร้าง

4. งานด้านพัฒนาชุมชนและสวัสดิการสังคม

โดยภาพรวมและรายด้าน พบว่า ประชาชนที่เป็นกลุ่มตัวอย่างมีความพึงพอใจต่อการให้บริการขององค์การบริหารส่วนตำบลหันห้วยทราย งานด้านพัฒนาชุมชนและสวัสดิการสังคม คิดเป็นร้อยละ 92.2 เมื่อพิจารณาเป็นรายด้าน พบว่า ด้านที่ประชาชนมีความพึงพอใจมากที่สุด คือ ด้านเจ้าหน้าที่ผู้ให้บริการ ร้อยละ 93.9 รองลงมาคือ ด้านกระบวนการและขั้นตอน ร้อยละ 93.0 ด้านช่องทางบริการ ร้อยละ 92.2 และด้านสิ่งอำนวยความสะดวก ร้อยละ 90.4 ตามลำดับ ร้อยละเฉลี่ยดังแผนภูมิ 6



แผนภูมิ 6 ร้อยละความพึงพอใจของประชาชนที่มีต่อการให้บริการขององค์การบริหารส่วนตำบลหันห้วยทราย งานด้านพัฒนาชุมชนและสวัสดิการสังคม

ข้อคิดเห็นและข้อเสนอแนะอื่น ๆ

ประชาชนกลุ่มตัวอย่างมีความคิดเห็นและข้อเสนอแนะต่อองค์การบริหารส่วนตำบลหันห้วยทราย เพื่อเพิ่มประสิทธิภาพในการทำงานและการบริการประชาชน ดังนี้

1. ควรมีการปรับปรุงซ่อมแซมถนนขรุขระ เป็นหลุมเป็นบ่อ ชำรุดเสียหาย ส่งผลให้การสัญจรไปมาของประชาชนเกิดความไม่สะดวกสบาย และอาจเกิดอันตรายได้ รวมไปถึงการนำดินลูกรัง มีถมบริเวณถนนที่เป็นหลุมและมีน้ำท่วมขังบางจุดของถนน

2. ควรเร่งดำเนินการซ่อมแซมไฟฟ้าส่องสว่างถนนที่ใช้ในการสัญจร เนื่องจากไม่ติด บางช่วงชำรุดเสียหาย ติด ๆ ดับ ๆ ให้สามารถใช้งานได้ตามปกติและมีแสงสว่างเพียงพอในการสัญจรเวลากลางคืน

3. ควรปรับปรุงเครื่องกระจายเสียงประชาสัมพันธ์ (เสียงตามสาย) ให้ชัดเจน ครอบคลุมทุกพื้นที่ ทุกหมู่บ้านในเขตการปกครองขององค์การบริหารส่วนตำบลหันห้วยทราย และมีการประชาสัมพันธ์ข่าวสารหรือข้อมูลที่เป็นประโยชน์ต่อประชาชนอย่างต่อเนื่อง

4. ควรมีการจัดสรรและให้บริการถังใส่ขยะโดยตั้งตามจุดต่าง ๆ ภายในพื้นที่ของหมู่บ้าน และการให้บริการรถเก็บขยะไปจัดการทำลายตามประเภทของขยะในสถานที่ที่ไม่ก่อให้เกิดอันตรายต่อประชาชนและสภาพแวดล้อมของหมู่บ้าน